

Leben am  
Grünen Weg



3 bis 4 Zimmer-  
Wohnungen in Alt-Hürth







## Großzügig und naturnah im Kölner Umland

Das neue Mehrfamilienhaus in Alt-Hürth bietet Raum, Ruhe und einen weiten Blick ins tiefe Grün. Und das vor den Toren der Millionenstadt Köln.

Am Rande des Naherholungsgebietes des Otto-Maigler-Sees können Sie dem Trubel entfliehen und Kraft tanken.

Von den raumhohen Fenstern ist die einmalige Aussicht auf die wilde Natur zu bewundern.

Es lässt sich nur erahnen, dass sich hinter dem wilden Garten der verborgene „Grüne Weg“ befindet, der vorbei an allen Siedlungen, über das Hohe Venn bis an die französische Küste führt.

Ein verträumter Blick  
ins grüne Hinterland





## Für Singles, Paare und Familien

Die Wohnungen bieten für Singles, Paare und Familien den passenden Raum für ein neues Zuhause.

Zeitgemäße Bedürfnisse für ein modernes Wohnen finden sich in den Grundrissen und der technischen Ausstattung wieder. Hier lassen sich mobiles Arbeiten, Home-Schooling und Work-Life-Balance in Einklang bringen.





## Eine Ruheoase, in der die Natur der Gärtner ist

Sie stehen inmitten einer Sommerblumenwiese. Das sattgrüne Gras kitzelt angenehm an den Füßen und die Hände streichen sanft über die Halme.

Die Sonne strahlt warm und eine angenehme Brise lässt Gräser und Blumen sanft hin und her wiegen. Alles um Sie herum bringt Sie tiefer in ein Gefühl der Ruhe und Zufriedenheit:

Das kühle Gras, die warmen Sonnenstrahlen. Das Summen der Bienen, ein leichter Duft von Lavendel.

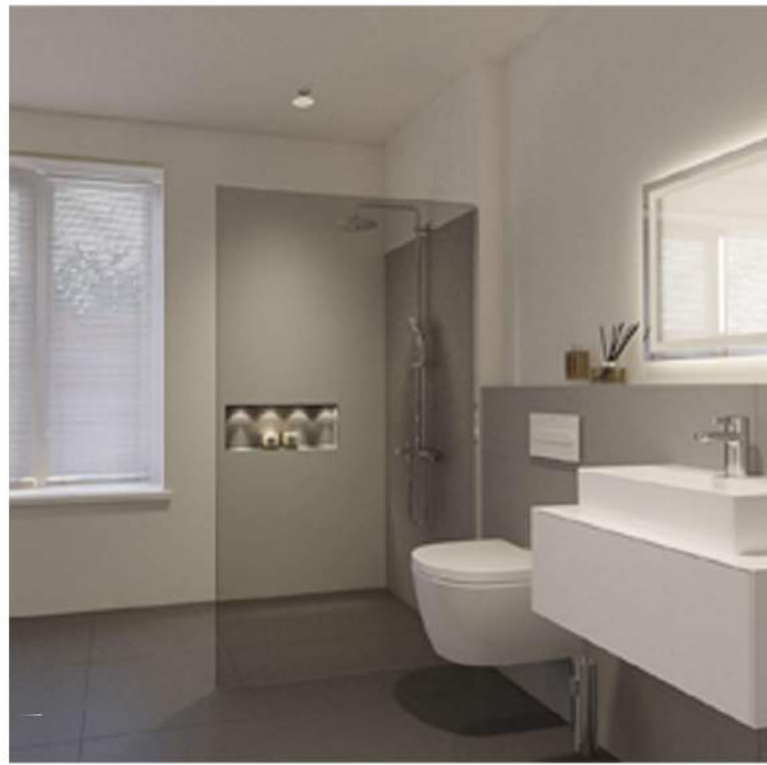
Der naturnahe Garten ist in seiner Großzügigkeit für alle Bewohner gleichermaßen zugänglich. Ergänzt um die private Terrasse, Loggia, Dachterrasse und den Balkon der einzelnen Wohnungen, entsteht ein modernes Wohnkonzept im Sinne der Gemeinschaft.

Aufgrund der technischen Ausstattung ist es möglich die Büroarbeit unter den freien Himmel zu verlagern.

Das wohlige Gefühl von  
Gras unter den Füßen



# Mehr Raum für Individualität



## Durchdacht, modern und formschön

Für einen unverwechselbaren Wohlfühlfaktor legten die Planer ein besonderes Augenmerk auf eine hochwertige Ausstattung.

Mit dem Aufzug lassen sich auch die oberen Geschosse leicht erreichen.

Vorrichtungen für die individuelle Installation von Klimatechnik und E-Mobilität ermöglichen die unkomplizierte Erweiterung nach eigenem Ermessen.





# Lebenswert in grüner Umgebung

Lot & Lavendel liegt zentral und zugleich in einer ruhigen Nebenstraße. Sämtliche Geschäfte des täglichen Bedarfs, sowie Schulen, Kindergärten, Ärzte und Banken, Cafés und Restaurants finden Sie vor Ort.

Das Shopping-Erlebnis im Kölner Süden - der Hürth Park - ist lediglich 5 Minuten Autofahrt entfernt.

Kurz mal nach Köln -  
jederzeit auch ohne Auto

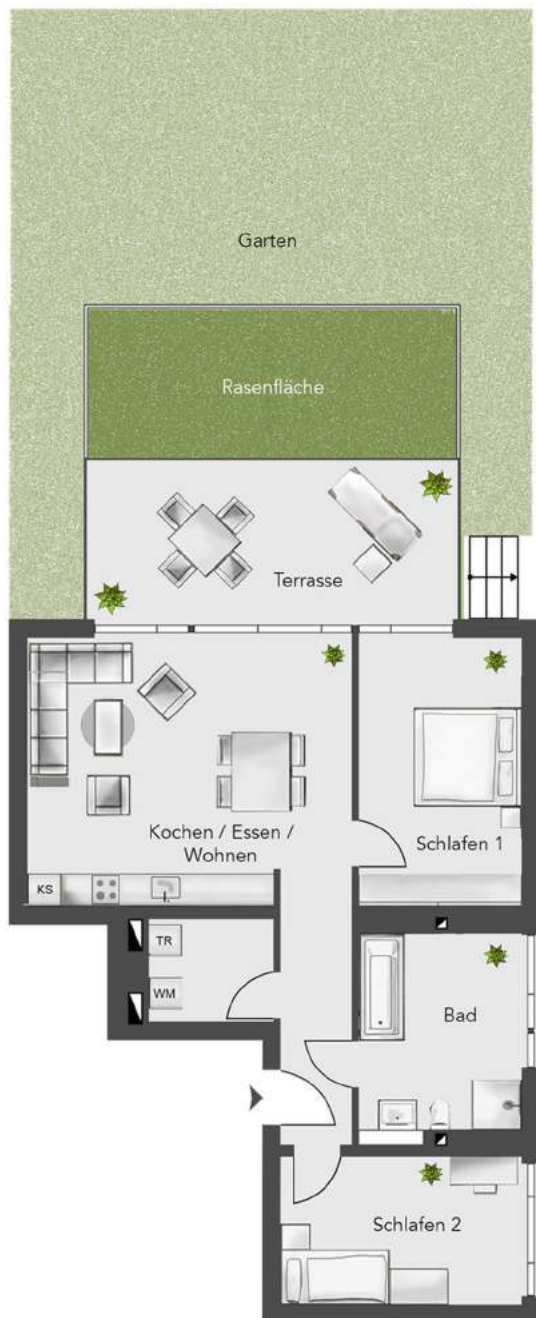


Ankommen &  
Durchatmen





# Erdgeschoss



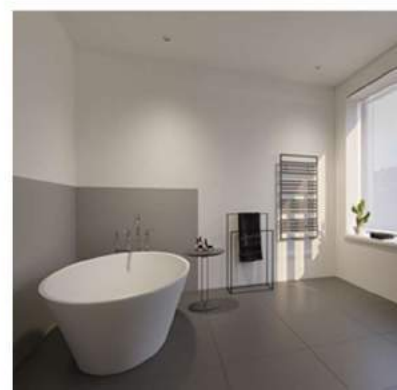
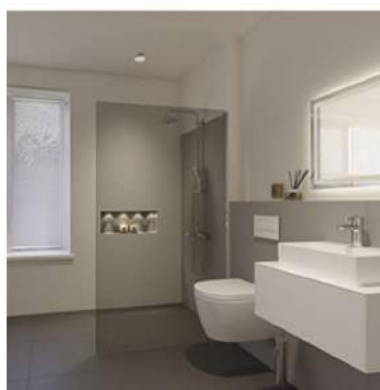
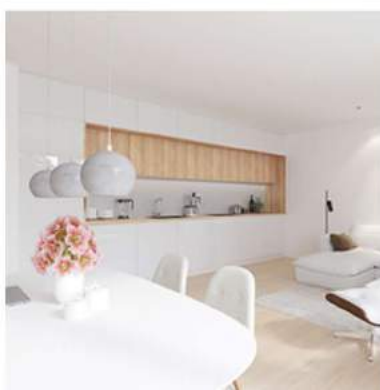
## Wohnflächen:

Kochen / Essen / Wohnen	30,10 m <sup>2</sup>
Schlafen 1	15,10 m <sup>2</sup>
Schlafen 2	12,23 m <sup>2</sup>
Bad	11,29 m <sup>2</sup>
Abstellraum	4,66 m <sup>2</sup>
Flur	7,05 m <sup>2</sup>
Terrasse	21,00 m <sup>2</sup>
(mit insgesamt 10,5 m <sup>2</sup> in Wohnfläche enthalten)	

Gesamt 90,93 m<sup>2</sup>

Kaufpreis: 492.500 Euro

Die private Terrasse lädt zum unbeschwerten Verweilen ein.



# 1. Obergeschoss



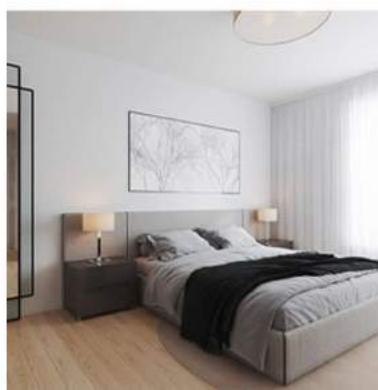
Wohnflächen:

Kochen / Essen / Wohnen	51,30 m <sup>2</sup>
Schlafen 1	17,87 m <sup>2</sup>
Schlafen 2	10,03 m <sup>2</sup>
Schlafen 3	14,03 m <sup>2</sup>
Bad 1	5,60 m <sup>2</sup>
Bad 2	5,60 m <sup>2</sup>
Abstellraum	4,91 m <sup>2</sup>
Flur	12,64 m <sup>2</sup>
Loggia	15,20 m <sup>2</sup>
(mit insgesamt 7,6 m <sup>2</sup> in Wohnfläche enthalten)	

Gesamt 129,58 m<sup>2</sup>

Kaufpreis: 699.840 Euro

Die moderne Raumaufteilung lässt keine Wünsche offen.





## 2. Obergeschoss



Wohnflächen:

Kochen / Essen / Wohnen	32,11 m <sup>2</sup>
Schlafen 1	14,84 m <sup>2</sup>
Schlafen 2	13,20 m <sup>2</sup>
Bad	6,61 m <sup>2</sup>
Abstellraum	2,97 m <sup>2</sup>
Flur	5,27 m <sup>2</sup>
Dachterrasse (mit insgesamt 22,55 m <sup>2</sup> in Wohnfläche enthalten)	45,10 m <sup>2</sup>
<b>Gesamt</b>	<b>97,55 m<sup>2</sup></b>

Kaufpreis: 527.000 Euro

Die großzügige Dachterrasse  
wird zum exklusiven Rückzugsort.





# 3. Obergeschoss



Wohnflächen:

Kochen / Essen / Wohnen	24,60 m <sup>2</sup>
Schlafen 1	17,70 m <sup>2</sup>
Schlafen 2	13,56 m <sup>2</sup>
Bad	5,27 m <sup>2</sup>
Abstellraum	2,46 m <sup>2</sup>
Flur	4,10 m <sup>2</sup>
Balkon	8,40 m <sup>2</sup>
(mit insgesamt 4,2 m <sup>2</sup> in Wohnfläche enthalten)	

Gesamt 71,89 m<sup>2</sup>

Kaufpreis: 388.000 Euro

Die herrliche Aussicht ins tiefe Grün macht jeden Tag zu einem Erlebnis.





# Auf einen Blick



Erdgeschoss  
492.500 Euro



1. Obergeschoss  
699.840 Euro



2. Obergeschoss  
527.000 Euro



3. Obergeschoss  
388.000 Euro

Garage  
25.000 Euro  
insgesamt  
2 Garagen vorhanden

Stellplatz  
12.500 Euro  
insgesamt  
2 Stellplätze vorhanden



## PROJEKT BETEILIGTE

### Vertrieb

Dahmann Immobilien GmbH  
Kaulardstraße 47, 50354 Hürth  
Tel.: 02233 71009 0  
info@dahmann-immo.de  
www.dahmann-immo.de



### Initiator

Peter Droege Immobilien GmbH, Köln

### Architekt / Projektsteuerung

Enning Payk Schulte  
Architekten + Stadtplaner  
Partnerschaftsgesellschaft mbB  
www.eningpaykschulte.de

### Marketing & Design

Dahmann Immobilien GmbH, Hürth  
www.dahmann-immo.de

### Bildnachweise

Rückseite: © istockphoto/borchee  
Seite 6: © koeln\_pixel  
Visualisierungen: © Picksell Studio, Breslau

### Rechtliche Hinweise

Die in den Visualisierungen dargestellten Möblierungen, einschließlich mechanischer Raumtrennelemente, sämtliche Küchen und deren Lage, sowie farbliche Abbildungen im Prospekt wie auch perspektivische Darstellungen und zeichnerische Ausdrucksmittel für z.B. Sträucher und Bäume, haben beispielhaften Charakter und sind nicht Vertragsbestandteil. Ausschlaggebend ist die Ausführungsplanung, die der notariellen Urkunde beigelegt ist. Der Prospekt stellt kein vertragliches Angebot dar, sondern spiegelt den Planungsstand zum Zeitpunkt September 2021 wider.